

○ データ編（塩市場調査における調査対象店舗リスト）

・店舗リスト

※写真中の種類数は各店舗で調査した数であり、必ずしも写真の数とは一致しない。

Washington, D.C.

A. Harris Teeter



B. TRADER JOE'S



計 5種類



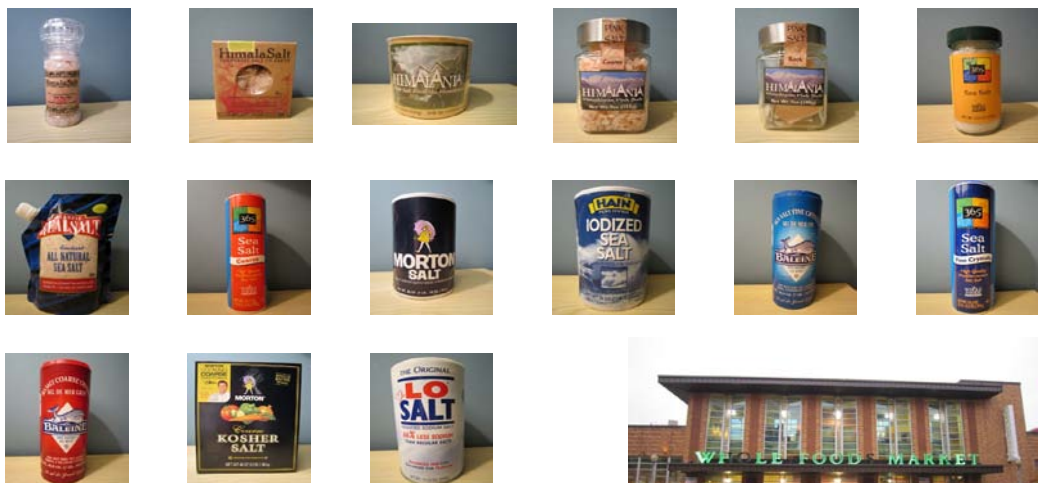
C. SAFE WAYS



計 12 種類



D. WHOLE FOODS



計 15 種類

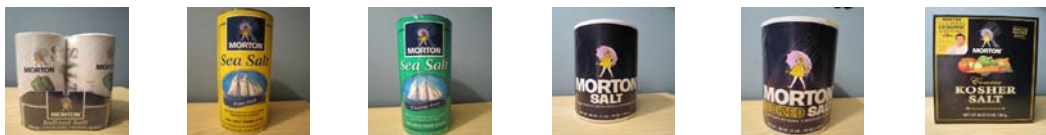


E. Wegmans



計 24 種類

F. Super H MART



計 7 種類

G. SHOPPERS



H. SEVEN-ELEVEN



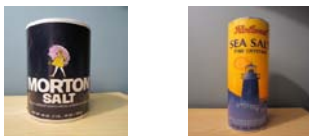
計 2 種類

I. Rodman's



計 11 種類

J. WESTEND MARKET

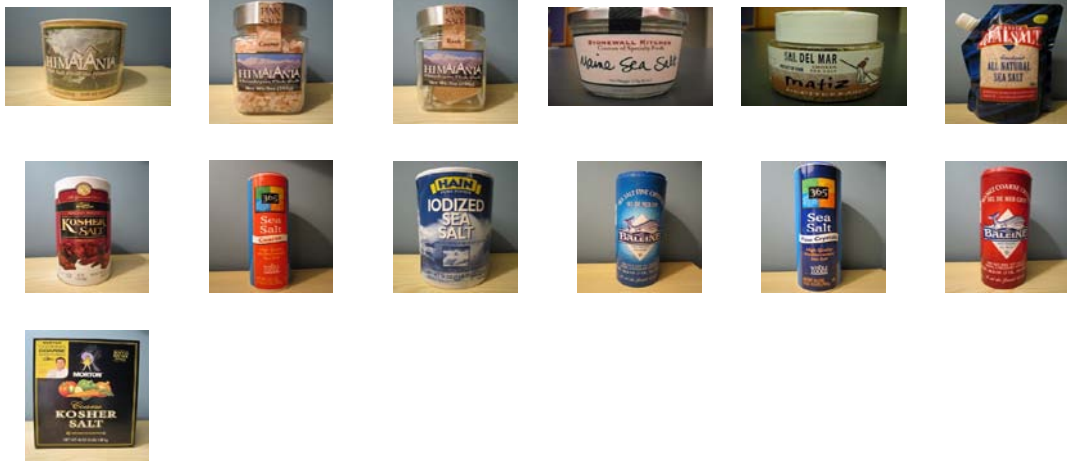


計 2 種類



Los Angeles

K. WHOLE FOODS



計 13 種類

L. TOP VALU



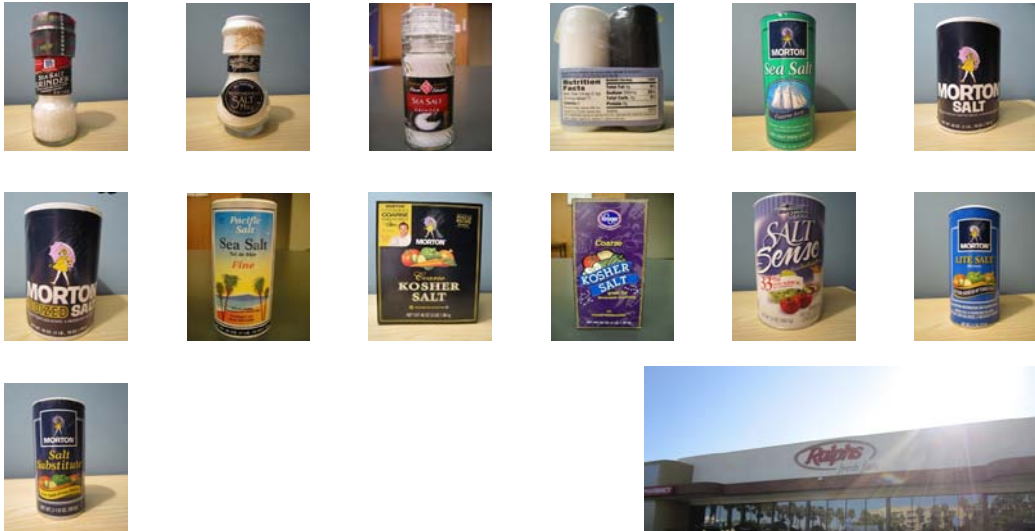
計 7 種類

M. Albertsons



計 16 種類

N. Ralphs



計 17種類



O. WHOLE FOODS



計 30種類



P. 99 ¢ only stores



計 5 種類



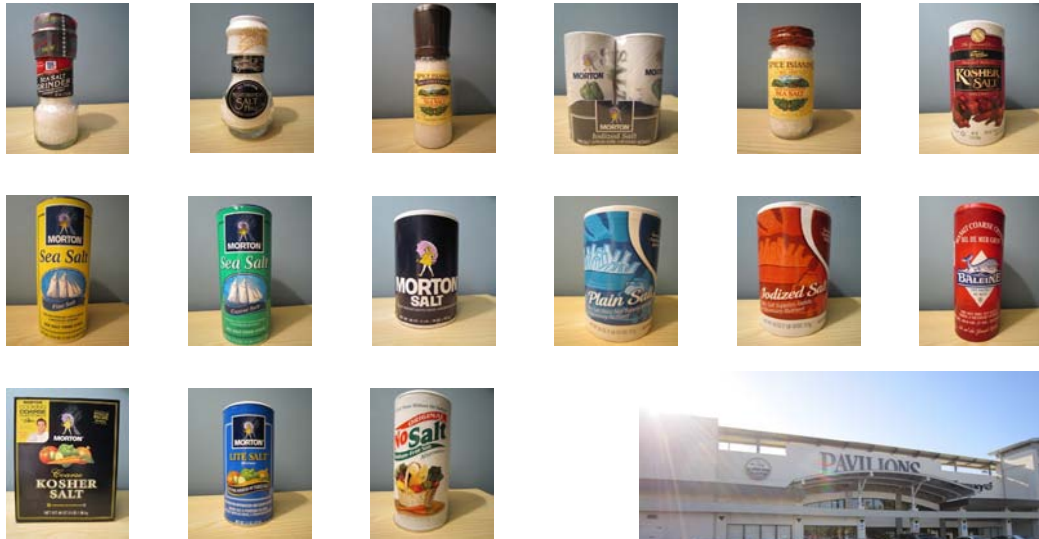
Q. GELSON'S



計 12 種類



R. PAVILIONS



計 15 種類



S. fresh & easy



計 5 種類

T. VP DISCOUNT



計 23種類



U. TRADER JOE'S



計 4種類



V. Bristol Farms



計 18 種類

