









商品名

韓一キトサン・オリゴ糖塩

価格

内容量

製造・販売・輸入元

1,800円 250g 韓一(Han il)食品株式会社

生産国

塩種区分

購入年

韓国 加工塩 2005

包装原文

良い塩

ISO9001

キトサン・オリゴ糖塩

国産塩

キトオリゴ糖と緑茶粉含有

料理例：汁物に

韓一(Han il)食品(株)

250g

キトサン・オリゴ糖塩/国産塩

キトサン・オリゴ糖塩は、陽イオン性のキトオリゴ糖と緑茶、ビタミンCを塩の粒子に吸着させた微粒塩です。料理の味を引き立てる良質の食塩で、あらゆる料理にご使用頂けるほか、特に汁物料理に最適です。

製品固有の成分により、色が変わることがありますが、品質には問題ございません。安心してお召し上がり下さい。

保管方法

直射日光や多湿を避け、開封後は必ず密封して保管して下さい。

良い塩

・製品名：韓一キトサン・オリゴ糖塩

・製品名称：その他加工塩(NaCl93%以上)

・内容量：250g

・成分および含量：塩98.8%

キトオリゴ糖1%

緑茶0.1%

ビタミンC0.1%

・販売および製造元：韓一(Han il)食品株式会社

慶尚北道安東市豊山邑槐亭里238番地

・顧客センター：054)859-2653

・賞味期限：製造日から5年間

・製造年月日：下部別途表記

・包装材質：容器(ポリエチレンテレフタレート)、

リード部(エチレン硝酸ビニール)

フタ(アクリロニトリル-ブタジエンスチレン、ポリプロピレン)

・返品および交換場所：販売元または購入店

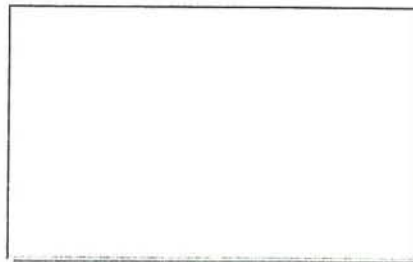
本製品は消費者被害補償規定に基づき、交換または補償が可能です。

ご使用後は必ずゴミの分別をしましょう。

PET/分別ゴミ/ラベル：PET

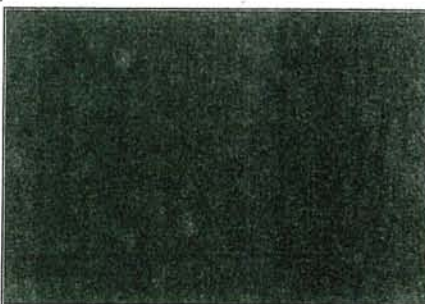


結晶形：

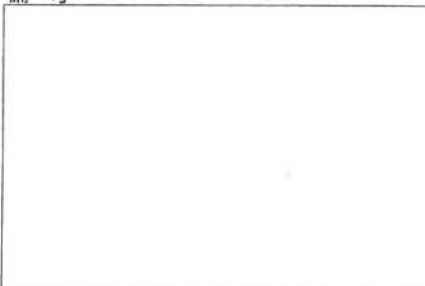


粒径分布

量目違いの商品



備考



主成分 (g/100g)

乾燥減量 IM Cl Ca Mg SO4 K Na Total

結合組成 (g/100g)

NaCl MgCl2 CaCl2 CaSO4 MgSO4 KCl Na2SO4

微量成分 (mg/kg)

その他

Br As Cd Cu Hg Pb pH 平均粒径(mm)

商品名

玉生花塩

価格 内容量 製造・販売・輸入元

1,940円/㍻ 3,000g サムボ(Sam bo)物産

生産国 塩種区分 購入年

韓国 加工塩 2005

包装原文

鮮度そのまま、調理用にもよく馴染みます。  
玉生(Ok saeng)花塩  
重量3kg(6.6LBS)  
サムボ(Sam bo)物産

鮮度そのまま、調理用にもよく馴染みます。  
玉生(Ok Saeng)花塩  
鮮度そのまま、調理用にもよく馴染みます。

■玉生花塩の特徴

- 天然ミネラルが豊富です。不純物ゼロの清潔な食塩です。
- 調理の際、食材によく馴染みます。
- キムチ、醤油、味噌、唐辛子味噌はもちろん、各種料理の味付けに最適です。

■保存方法：乾冷な場所に保管して下さい。

■返品および交換場所  
流通過程で異常が生じた製品は、消費者相談室または購入店で交換致します。

■製造元：サムボ物産  
京畿道広州市五浦邑陽筏里162-1

■消費者相談室：(02)2208-1212

玉生花塩-表示事項

営業届出番号：広州2-90号

製品名：花塩

重量：3kg

食品名称：加工塩

主成分および原産地：再製塩/精製塩20%(国内産)

保存方法：乾冷な場所に保管して下さい。

返品および交換：流通過程で異常が生じた製品は、本社または代理店、購入店で交換致します。

包装材質：ポリエチレンテレフタレート+ポリエチレン

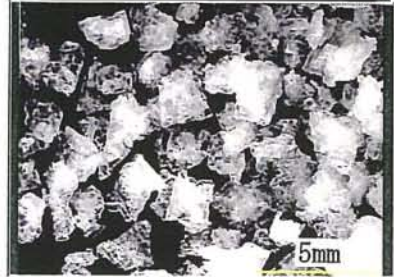
賞味期限：別途表記

製造元：サムボ(Sam bo)物産/  
京畿道広州市五浦邑陽筏里162-1

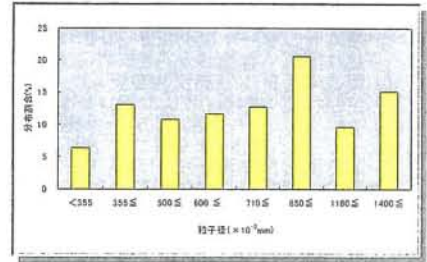
消費者相談室：(02)2208-1212

本製品は消費者被害補償規定に基づき、返品または補償が可能です。

OTHER/分別ゴミ



結晶形：フレーク塩+凝集塩



粒径分布

量目違いの商品



備考



主成分 (g/100g)

乾燥減量	IM	Cl	Ca	Mg	SO4	K	Na	Total
6.24	0.00	56.44	0.04	0.04	0.16	0.06	36.52	99.50

結合組成 (g/100g)

NaCl	MgCl2	CaCl2	CaSO4	MgSO4	KCl	Na2SO4
92.84	0.096	-	0.149	0.062	0.105	-

微量成分 (mg/kg)

Br	As	Cd	Cu	Hg	Pb	pH	平均粒径(mm)	その他
203	<0.02	<0.2	<0.2	<0.05	<1	8.4	802	



商品名

洗い出し緑茶塩

価格	内容量	製造・販売・輸入元
3,200円(税込)	150g	(株)ソグム・ナラ (Sogum nara)

生産国	塩種区分	購入年
韓国	加工塩	2005

包装原文

新安干潟塩  
洗い出し緑茶塩  
食品調理用/150g  
Health & Food  
効果を追求する企業  
ソグム・ナラ (Sogum nara/塩の国)  
www.sogumnara.com

●製品の特徴

洗い出し緑茶塩は、国産天日塩を水で洗浄して脱水した後、異物質を完全に取除いて緑茶エキスを添加しました。味と栄養を高めた天然調味料として味をぐっと引き立てます。緑茶に含まれるカテキン、ビタミンC、サポニンなど各種成分が塩に溶け込んでおり、人体の新陳代謝に効果をもたらします。私たちの体液における塩分濃度は0.9%で、浸透圧を保つ重要な役割を果たし、この浸透圧により新陳代謝をさらに活性化します。  
洗い出し緑茶塩はアルカリ性の食塩で、人体に酸・アルカリのバランスをもたらす働きをします。洗い出し緑茶塩は天然の味塩であり、一般調味料を使用しないご家庭にお奨めです。

※本製品は財政経済省告示による品目別消費者被害補償規定の適用を受けられます。

- 製品名：洗い出し緑茶塩
- ISO9001認証取得業者
- 食品名称：複合調味食品 (NaCl93%以上)
- 原産地：国内産
- 成分および含量：天日塩100%、緑茶抽出物
- 製造年月日：別途表記
- 賞味期限：製造日から5年
- 内容量：150g
- 包装材質：PP (ポリプロピレン)
- 製造販売元：(株)ソグム・ナラ (Sogum nara)  
工場：京畿道坡州市炭炭面金縷里591-1番地、炭炭国家産業団地内  
塩田：全羅南道新安郡新衣面上台島里417-67番地
- 返品および交換場所：販売元および購入店
- 顧客相談室：(031)942-4240



結晶形：



粒径分布

量目違いの商品



備考



主成分 (g/100g)

乾燥減量	IM	Cl	Ca	Mg	SO4	K	Na	Total

結合組成 (g/100g)

NaCl	MgCl2	CaCl2	CaSO4	MgSO4	KCl	Na2SO4

微量成分 (mg/kg)

その他

Br	As	Cd	Cu	Hg	Pb	pH	平均粒径 (mm)



商品名

洗い出し椎茸塩

価格 内容量 製造・販売・輸入元

3,200円 150g (株)ソグム・ナラ (Sogum nara)

生産国

韓国

塩種区分

加工塩

購入年

2005

包装原文

新安干潟塩  
洗い出し椎茸塩  
食品調理用 / 150g  
Health & Food  
効果を追求する企業  
ソグム・ナラ (Sogum nara/塩の国)  
www.sogumnara.com

●製品の特徴

洗い出し椎茸塩は、国産天日塩を水で洗浄して脱水した後、異物質を完全に除去して緑茶エキスを添加しました。味と栄養を高めた天然調味料として味をぐっと引き立てます。椎茸と昆布が入っており、ビタミン、エルゴステロール、アルギン酸、ヨードなど各種ミネラル成分が含まれています。洗い出し椎茸塩は、ISO9001認証業者であるソグム・ナラの徹底した品質管理と乾燥衛生包装により、その品質を一層高めた製品です。洗い出し椎茸塩は天然の味塩であり、一般調味料を使用しないご家庭にお奨めです。  
製造年月日：2003年1月10日

※本製品は財政経済省告示による品目別消費者被害補償規定の適用を受けられます。

●製品名：洗い出し椎茸塩

●ISO9001認証取得業者

●食品名称：複合調味食品 (NaCl 93%以上)

●原産地：国内産

●成分および含量：天日塩100%、椎茸抽出物、昆布抽出物

●製造年月日：別途表記

●賞味期限：製造日から5年

●内容量：150g

●包装材質：PP (ポリプロピレン)

●製造販売元：(株)ソグム・ナラ (Sogum nara)

工場：京畿道坡州市炭炭面金縷里591-1番地、炭炭国家産業団地内

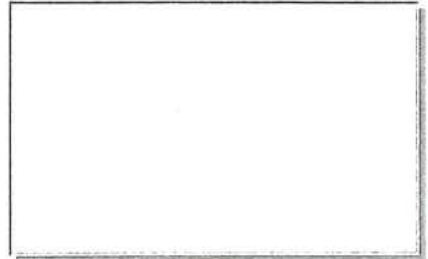
塩田：全羅南道新安郡新衣面上台島里417-67番地

●返品および交換場所：販売元および購入店

顧客相談室：(031)942-4240

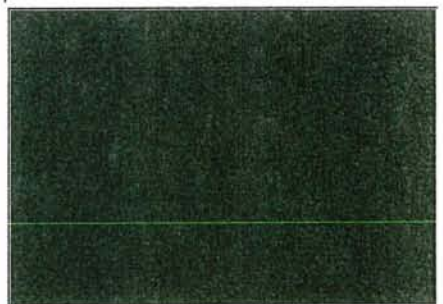


結晶形：

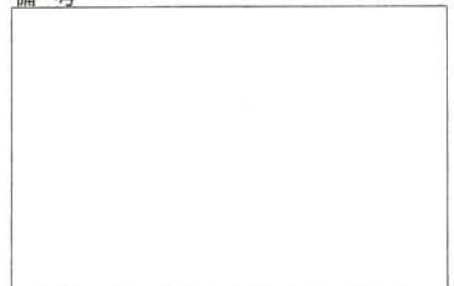


粒径分布

量目違いの商品



備考



主成分 (g/100g)

乾燥減量	IM	Cl	Ca	Mg	SO4	K	Na	Total

--	--	--	--	--	--	--	--	--

結合組成 (g/100g)

NaCl	MgCl2	CaCl2	CaSO4	MgSO4	KCl	Na2SO4

--	--	--	--	--	--	--

微量成分 (mg/kg)

Br	As	Cd	Cu	Hg	Pb	その他
						pH 平均粒径 (mm)

--	--	--	--	--	--	--

商品名

グリーン花塩

価格	内容量	製造・販売・輸入元
670円	1,000g	サムボ(Sam bo)物産
生産国	塩種区分	購入年
韓国	加工塩	2005

包装原文

グリーン花塩  
新鮮な味をそのまま！  
調理にもよく馴染みます！  
1kg

グリーン花塩  
新鮮な味がそのまま、調理にもよく馴染みます。  
■グリーン花塩  
○清潔で調理にもよく馴染みます。  
○新鮮な味が長持ちします。  
○キムチ、醤油、味噌、唐辛子味噌や各種料理の味付けに最適です。

グリーン花塩の表示事項

営業届出番号：広州第2-90号

製品名：グリーン花塩

重量：1kg

食品名称：加工塩

主成分と原産地：再製塩/精製塩20%(中国産)

保存方法：湿気がなく、涼しい場所に保管して下さい。

返品および交換：流通過程で以上が生じた製品は、本社や代理店、または購入店で交換致します。

包装材質：ポリエチレン

賞味期限：別途表記

製造元：サムボ(Sam bo)物産/

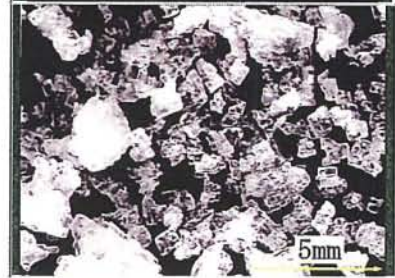
京畿道広州市五浦邑陽筏里162-1

消費者相談室：(02)2208-1212

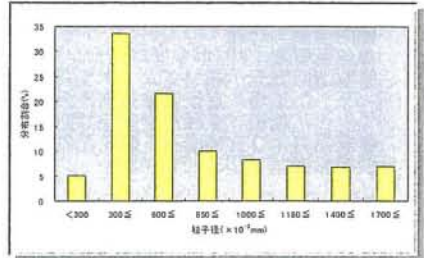
本製品は消費者被害補償規定に基づき、返品または補償が可能です。

<http://www.sambosalt.co.kr>

OTHER/分別ゴミ



結晶形：フレーク塩+凝集塩



粒径分布

量目違いの商品



備考

サムボ社のホームページによれば、鳳仙花抽出物入り。

主成分 (g/100g)

乾燥減量	IM	Cl	Ca	Mg	SO4	K	Na	Total
5.69	0.01	56.79	0.04	0.04	0.12	0.03	36.75	99.47

結合組成 (g/100g)

NaCl	MgCl2	CaCl2	CaSO4	MgSO4	KCl	Na2SO4
93.41	0.131	-	0.139	0.023	0.051	-

微量成分 (mg/kg)

Br	As	Cd	Cu	Hg	Pb	pH	平均粒径 (mm)
152	<0.02	<0.2	<0.2	<0.05	<1	9.2	724

その他

商品名

グリーン生塩(キムチ漬け塩)

価格	内容量	製造・販売・輸入元
1,310円(税込)	1,000g	製造元：サムボ(Sam bo)物産

生産国	塩種区分	購入年
韓国	加工塩	2005

包装原文

グリーン生塩  
キムチの臭いをシャットアウト！  
味噌のカビもサッパリ！  
新鮮な味そのまま！  
1kg

商標登録第0201729号

グリーン生塩  
製品の特徴と効果

■天然抽出物(1.B200：別名特許0219306号)を利用した新開発の食塩で、漬物から料理まで便利にご使用頂けるほか、ミネラルも配合された製品です。

美味しいキムチのつけ方と機能

- 10%の水にグリーン生塩1kgを溶かします。
- ※グリーン生塩1kgで白菜4株が漬けられます。
- 白菜4株を浸して漬け込みます。
- 白菜1株の重さは約2kg。
- 4~5時間後、白菜を洗って水を除きます。
- (一般塩を使用するのと同様)
- 漬けダレをキムチ塩で擦り込んでキムチを漬けます。
- 24時間以上漬けた後、冷蔵保管すれば、美味しいキムチが長持ちし、臭いも減少します。
- 醤油、味噌、唐辛子味噌を作る場合、苦味がなく味が向上し、カビも抑制します。

●グリーン生塩の表示事項

- 製品名：キムチ漬け塩
- 営業届出番号：広州2-90号
- 重量：1kg
- 食品名称：加工塩
- 主な成分と原産地：天日塩(豪州産)、  
ホウセンカ抽出物0.1%以上(天然添加物)
- 保存方法：湿気がなく、涼しい場所に保管して下さい。
- 返品および交換：流通過程で異常が生じた製品は、本社および代理店または購入店で交換致します。
- 包装材質：ポリエチレン
- 賞味期限：別途表記
- 製造元：サムボ(Sam bo)物産/京畿道広州市五浦邑陽袋里162-1
- 消費者相談室：(02)2208-1212
- 本製品は消費者被害補償規定に基づき、返品および補償が可能です。
- http://samboSalt.co.kr

OTHER/分別ゴミ

主成分 (g/100g)

乾燥減量	IM	Cl	Ca	Mg	SO4	K	Na	Total
0.15	0.02	60.29	0.05	0.02	0.14	0.02	39.06	99.75

結合組成 (g/100g)

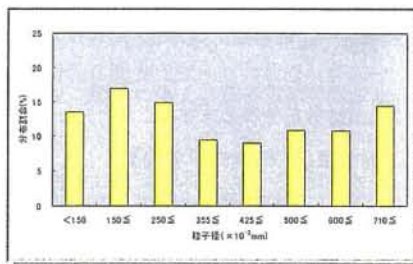
NaCl	MgCl2	CaCl2	CaSO4	MgSO4	KCl	Na2SO4
99.29	0.062	-	0.156	0.035	0.031	-

微量成分 (mg/kg)

Br	As	Cd	Cu	Hg	Pb	その他	pH	平均粒径(mm)
128	<0.02	<0.2	<0.2	<0.05	<1		9.6	386

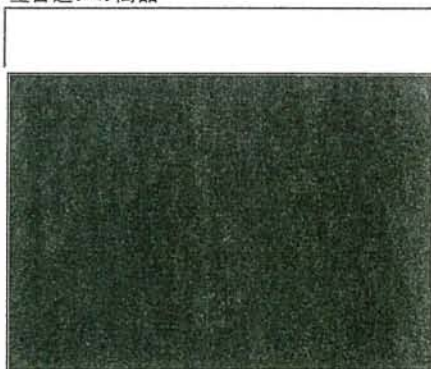


結晶形：粉碎塩



粒径分布

量目違いの商品



備考















## 商品名

紅塩

価格	内容量	製造・販売・輸入元
5,000円	200g	グッドモーニングソルト(株)/GOOD MORNING SALT CO., LTD

生産国	塩種区分	購入年
韓国	加工塩	2005

## 包装原文

特許番号：99-46611

## 紅塩

調理用/鍋物、辛鍋、焼肉  
東海(訳注：日本海のこと)の海水塩100%  
海水塩100%  
アルカリ性食塩  
人工調味料無添加  
200g  
グッドモーニングソルト(株)

## 紅塩

グッドモーニングソルト・ミネラル食塩

調理用/鍋物、辛鍋、焼肉

●製品名：紅塩

●品名：複合調味食品

●成分：再製塩97%(国内産/東海の海水塩100%/  
塩分：塩化ナトリウム含量88.4%以上/  
カルシウム、カリウム、リン、マグネシウムなど  
ミネラル成分を含む)/  
粉末唐辛子3%(国内産)

●賞味期限：別途表示日まで

●内容量：200g

●容器材質：PP

●営業許可番号：江原道三陟第07-18-03-01号

●多湿を避け、開封後は必ず密封して保管して下さい。

●万一、流通過程で異常が生じた場合、返品が可能です。各販売店や顧客相談室までお問い合わせ下さい。

## 製品の特徴

グッドモーニングソルトは我が国の東海の水で作ったミネラル豊富な東海海水塩です。

グッドモーニングソルトは酸性が含まれた既存食塩とは違い、pH濃度が8.5以上のアルカリ性食塩です。

グッドモーニングソルトは一般食塩とは違い、24時間煮詰めて作った食塩で、黒雲母、炭、竹、松脂などを用いた発明特許製法を採用しており、塩化マグネシウム(にがり)、水銀、鉛、カドニウム、ヒ素など不純物が含まれない、後味がスッキリした高級調理用ミネラル食塩です。

製造：グッドモーニングソルト(株)

販売元：GOOD MORNING SALT CO., LTD.

■住所：江原道三陟市近徳面莊湖里290

■顧客相談室：080-565-0691

■http://www.goodmorningsalt.com

PP/分別ゴミ

主成分 (g/100g)

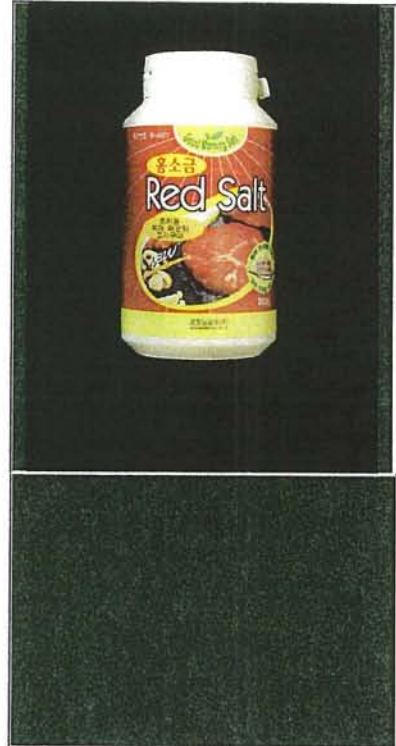
乾燥減量	IM	Cl	Ca	Mg	SO4	K	Na	Total

結合組成 (g/100g)

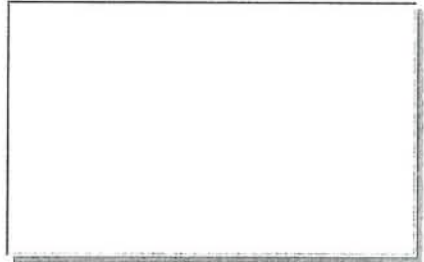
NaCl	MgCl2	CaCl2	CaSO4	MgSO4	KCl	Na2SO4

微量成分 (mg/kg)

Br	As	Cd	Cu	Hg	Pb	その他
						pH 平均粒径(mm)



結晶形：

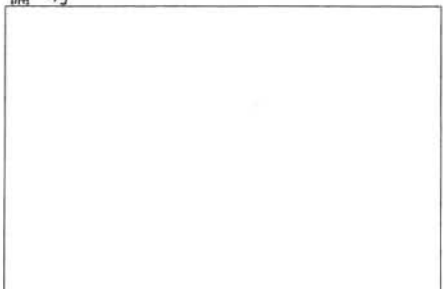


粒径分布

量目違いの商品



備考





商品名

塩コショウ

価格	内容量	製造・販売・輸入元
6,380円	200g	グッドモーニングソルト(株)/LNK Net

生産国	塩種区分	購入年
韓国	加工塩	2005

包装原文

特許番号：99-46611

塩コショウ

調理用：蒸カルビ、ソロンタン、スープ、コムタン

東海(訳注：日本海のこと)の海水塩100%

海水塩100%

アルカリ性食塩

人工調味料無添加

200g

グッドモーニングソルト(株)

塩コショウ

グッドモーニングソルト・ミネラル食塩

調理用：蒸カルビ、ソロンタン、スープ、コムタン

●製品名：塩コショウ

●品名：複合調味食品

●成分：再製塩97%(国内産/東海の海水塩100%/  
塩分：塩化ナトリウム含量88.4%以上/  
カルシウム、カリウム、リン、マグネシウムなど  
ミネラル成分を含む)  
粉末胡椒3%(輸入産)

●賞味期限：別途表示日まで

●内容量：200g

●容器材質：ポリプロピレン

●営業許可番号：江原道三陟第07-18-03-01号

●多湿を避け、開封後は必ず密封して保管して下さい。

●万一、流通過程で異常が生じた場合、返品が可能です。各販売店や顧客相談室までお問い合わせ下さい。

製品の特徴

グッドモーニングソルトは我が国の東海の水で作ったミネラル豊富な東海海水塩です。

グッドモーニングソルトは酸性が含まれた既存食塩とは違い、pH濃度が8.5以上のアルカリ性食塩です。

グッドモーニングソルトは一般食塩とは違い、24時間煮詰めて作った食塩で、黒雲母、炭、竹、松脂などを用いた発明特許製法を採用しており、塩化マグネシウム(にがり)、水銀、鉛、カドニウム、ヒ素など不純物が含まれない、後味がスッキリした高級調理用ミネラル食塩です。

製造元：グッドモーニングソルト(株)

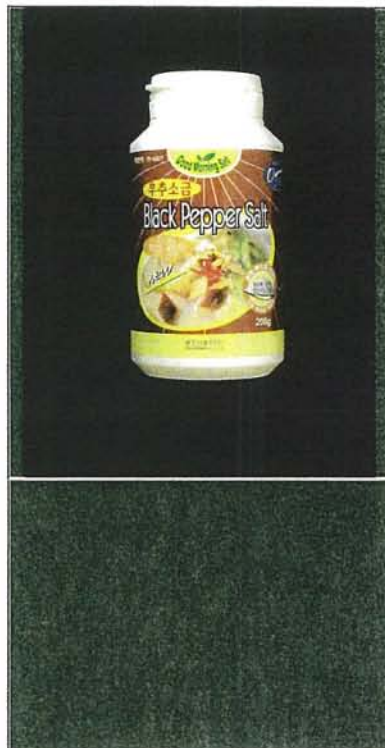
販売元：LNK Net

■住所：江原道三陟市近徳面莊湖里290

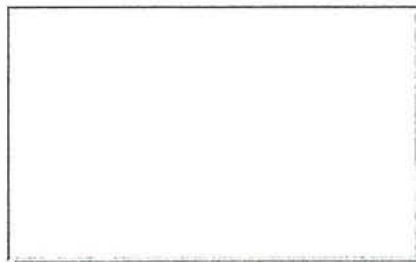
■顧客相談室：02-3463-0285

■http://www.goodmorningsalt.com

PP/分別ゴミ

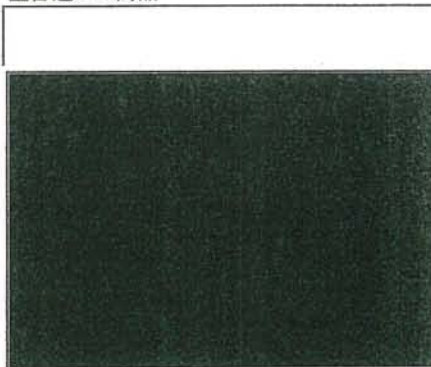


結晶形：

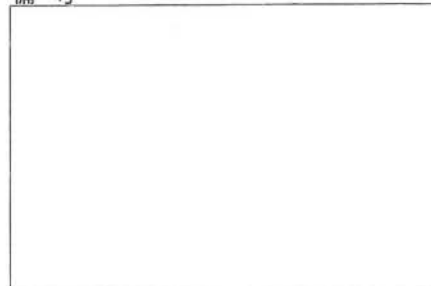


粒径分布

量目違いの商品



備考



主成分 (g/100g)

乾燥減量 IM Cl Ca Mg SO4 K Na Total

結合組成 (g/100g)

NaCl MgCl2 CaCl2 CaSO4 MgSO4 KCl Na2SO4

微量成分 (mg/kg)

その他

Br As Cd Cu Hg Pb pH 平均粒径(mm)



商品名

無公害天日塩

価格	内容量	製造・販売・輸入元
4,310円/㍻	5,000g	ヨンジン塩業社

生産国	塩種区分	購入年
韓国	天日塩	2005

包装原文

神は、神を愛する者たち、即ち、ご計画に従って召された者たちと共に働いて、万事を益となるようにして下さることを、私たちは知っている。(ローマ人への手紙/8章/28節)

無公害天日塩

ヨンジン(Young jin)粗塩(クルグン・ソグム)

原産地：韓国

5kg

ヨンジンの脱水塩は-----海の塩

良い塩のみを厳選し、特殊な遠心分離機で塩の中に含まれる人体に有害な加里や不純物を完全に取り除いた塩です。キムチ漬けや自家製醤油はもちろん、各種料理にご利用頂ける苦味なく、鮮度の高い健康塩です。

良い製品のみを生産販売する ヨンジングリーン食品 YOUNG JIN GREEN FOOD  
身土不二 (訳注：“身体と大地は一元一体”の意味。自分の暮らす地から出た自然のものを食することで、身体が環境に適合するという意味。)

高級脱水天日塩

粗塩

品質表示

原産地：国内産

生産者 商号：ヨンジン塩業社

住所：忠清南道天安市院城1洞479-10

事業者登録番号：312-07-9651-0

氏名：ホ・ビョンジュン(Byeong-jun Ho)

塩の種類：天日塩 重量：3kg

成分表示：NaCl80%以上

重金属適合可否：適合

・本製品は財政経済省告示による消費者被害補償の規定に基づき、交換・補償を受けられます。

・返品および交換場所：購入店および販売元、本社

本社：忠清南道天安市院城1洞479-10

TEL. (041)551-7700 FAX. (041)551-5564

工場：忠清南道天安市留禮洞120 TEL. (041)555-5300

キムチ漬けのときは

・塩1kgあたり、白菜3株をご使用下さい。

・塩を過度に使用なされる場合、白菜がふやけて苦味の強いキムチとなるため、ご注意ください。

醤油を作るときは

・麹4つ(1つあたり2kg)を基準に、水20Lに粗塩2.5kgを溶かします。

・塩が完全に溶けたら、生卵を塩水に浮かべ、1/3程度が浮かんだら適した濃度となります。

・天日塩を溶かした塩水の底に沈殿物が溜まるので、醤油甕に塩水に移し、注ぐ際にはくれぐれも沈殿物が入らないようにして下さい。

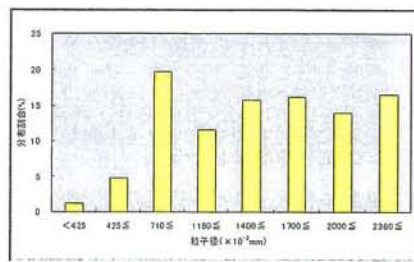
国内産：本製品は韓国塩販売共同組合が認定した100%国内産の天日塩です。

LDPF/分別ゴミ

材質：ポリエチレン



結晶形：天日結晶



粒径分布

量目違いの商品



備考

主成分 (g/100g)

乾燥減量	IM	Cl	Ca	Mg	SO4	K	Na	Total
7.35	0.09	53.02	0.09	0.84	1.63	0.22	33.34	96.58

結合組成 (g/100g)

NaCl	MgCl2	CaCl2	CaSO4	MgSO4	KCl	Na2SO4
84.76	1.908	-	0.309	1.768	0.414	-

微量成分 (mg/kg)

Br	As	Cd	Cu	Hg	Pb	pH	平均粒径 (mm)
452	<0.02	<0.2	<0.2	<0.05	<1	8.8	1645

その他

商品名

ウイル粗塩

価格	内容量	製造・販売・輸入元
2,150円	3,000g	ウイル塩業株式会社
生産国	塩種区分	購入年
韓国	天日塩	2005

包装原文

野菜漬物用  
 ヘッサルマダン(Haetsal madang)  
 蔚州郡(訳注:生産地名)  
 ウイル(Woo il)粗塩(クルゲン・ソグム)  
 太陽熱で結晶  
 脱水ミネラル食塩  
 自体品質管理検査済 合格  
 本製品は、塩管理法第2条8項に基づく製品である。  
 3kg  
 清潔な塩  
 ウイル塩業株式会社 www.woosalt.com

お母さん、天日塩ってどうやって作るの！  
 それじゃ、どんな塩が良い食塩なの？

■粗塩(天日塩)は、韓国西海岸の自然環境のように干満の差が大きく、日差しの強い日が多くて、風がよく吹く所で作られるのよ。塩を作る場所のことを塩田って言うのだけど、塩田は干潟を利用して幾つかの広い田んぼを作るの。そこに海水を引き入れて、塩分を蒸発させて塩を作るのよ。

※天日塩は豊富なミネラルが含まれているが、塩の不純物など問題が多い。  
 ※昔とは異なり、最近の西海岸では周辺に工業団地が造成されたことにより、廃水または生活污水、オイルタンカーの油流出事故など環境汚染が心配されており、干潟では人体に危険な重金属が検出されている。  
 ※食品衛生法上、漬物食品や塩辛など発酵食品には粗塩の使用が禁止されており、キムチ類にも天日塩に含まれる不純物などが食品に含まれぬよう制限を加えている。

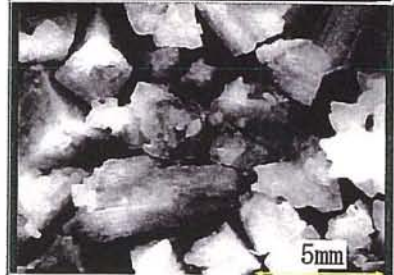
■塩の選択: 水と塩は味の基本ですが、最近の粗塩は色が白くとも人体に有害な干潟で生産されている他、にがりなどの不純物が多量に含まれており、口にしたら苦味を感じることもある。ウイル微粒塩は、岩塩や黄海沖の島で生産される粗塩を清潔な地下水に溶かし、にがりや不純物を約1日間沈殿させて濾過し、クリーンな塩水を100℃以上で沸騰させ、再結晶したものを使用しております。出来るだけ、調理に便利で衛生的なウイル微粒塩をお奨めします。出来るだけ、塩分の摂り過ぎには気をつけましょう。

健康の番人、ウイル竹塩の製造業者

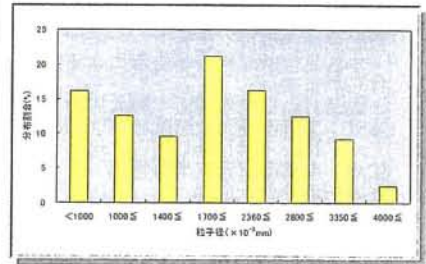
ウイル塩業株式会社  
 工場: 蔚山広域市蔚州郡熊村面古蓮里1132-13  
 電話: (052)277-8331 事務所直通: (051)863-3972

■関連商品のご案内

- ・ウイル花塩(ウイル微粒塩)
- ・ウイル食塩(天日塩)
- ・ウイル低塩分焼塩
- ・ウイル醬塩
- ・ウイル禅竹塩(3度焼き竹塩)
- ・ウイル竹塩(9度焼き竹塩)
- ・ウイル竹塩
- ・温泉入浴塩(入浴および皮膚美容用塩)
- ・塩種: 単純加工天日塩
- ・用途: NaCl80%以上
- ・内容量: 3kg
- ・賞味期限: 半永久的
- ・原材料名および含量: 天日塩100%(国内産)
- ・包装材質: ポリエチレン(包装内側) OTHER/分別ゴミ



結晶形: 天日結晶



粒径分布

量目違いの商品



備考

主成分 (g/100g)

乾燥減量	IM	Cl	Ca	Mg	SO4	K	Na	Total
11.24	0.01	50.16	0.04	0.81	1.23	0.20	31.42	95.11

結合組成 (g/100g)

NaCl	MgCl2	CaCl2	CaSO4	MgSO4	KCl	Na2SO4
79.88	2.069	-	0.146	1.415	0.391	-

微量成分 (mg/kg)

Br	As	Cd	Cu	Hg	Pb	pH	平均粒径(mm)
456	<0.02	<0.2	<0.2	<0.05	<1	8.9	2046

その他

商品名

アルトウル粗塩

価格	内容量	製造・販売・輸入元
740円	1,000g	(株)ヨンジン(Young jin)グリーン食品(F3)/三星(Samsung)テスコ(株)
生産国	塩種区分	購入年
韓国	天日塩	2005

包装原文

Home plus  
 アルトウル(訳注:目玉商品、お買得、の意味)  
 アルトウル粗塩は、韓国西海岸の良質な塩のみを厳選し、遠心分離機で塩に含まれる人体に有害なにがりや不純物を除去した食塩です。キムチ、醤油作りはもちろん、全ての料理にご使用頂ける苦味の少ない食塩です。

粗塩(クルゲン・ソグム)  
 重量:1kg  
 原産地:国産

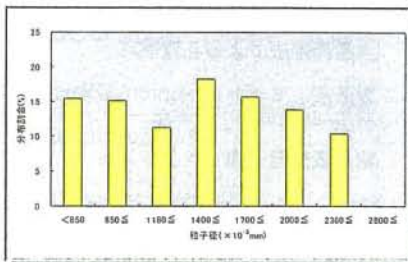
粗塩  
 ・アルトウル粗塩は、韓国西海岸の塩田で生産した優れた天日塩(検査済)のみを厳選し、遠心分離機で脱水し、人体に有害なにがりや不純物を取り除いた天日塩です。  
 ・キムチ漬け用として、アルトウル粗塩1kgあたり3株の白菜にご使用頂ける他、醤油を作る際には麹4つを基準として、水20%にアルトウル粗塩約5kgを溶かしてご使用下さい。

品質表示  
 原産地:国内産  
 生産者:商号:(株)ヨンジン(Young jin)グリーン食品(F3)  
 住所:全羅南道新安郡智島邑甘井里606-31  
 事業者登録番号:411-85-10404  
 氏名:ホ・ピョンヨン(Byeong-yong Ho)  
 塩種:天日塩  
 重量:1kg  
 成分表示:塩化ナトリウム80%以上  
 重金属適合可否:適合  
 ・製品名:アルトウル粗塩  
 ・許可番号:新案第1034号  
 ・原料名および含量:国内産天日塩100%  
 ・包装材質:ポリエチレンテレフタレート+ポリエチレン  
 ・保管方法:常温保管  
 ・販売元:三星(Samsung)テスコ(株) 消費者相談室:080-487-0188  
 www.homeplus.co.kr  
 ソウル特別市永登浦区文来洞3街55-3  
 ・本製品は財政経済省告示の消費者被害補償規定により、交換または補償が可能です  
 ・返品および交換:購入店

LDPE/分別ゴミ

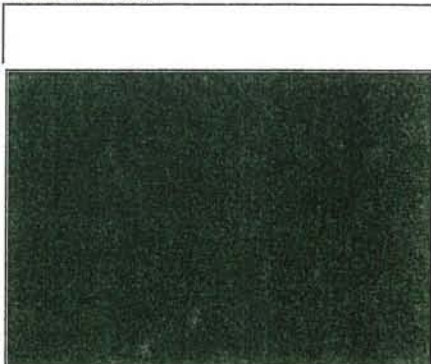


結晶形: 天日結晶



粒径分布

量目違いの商品



備考



主成分 (g/100g)

乾燥減量	IM	Cl	Ca	Mg	SO4	K	Na	Total
6.58	0.03	53.46	0.09	0.83	1.62	0.22	33.64	96.47

結合組成 (g/100g)

NaCl	MgCl2	CaCl2	CaSO4	MgSO4	KCl	Na2SO4
85.52	1.875	-	0.313	1.750	0.410	-

微量成分 (mg/kg)

Br	As	Cd	Cu	Hg	Pb	pH	平均粒径 (mm)
472	<0.02	<0.2	<0.2	<0.05	<1	8.8	1513

その他

商品名

モートン(Morton)漬物塩

価格	内容量	製造・販売・輸入元
3,950円	3,000g	米国モートンソルト/㈱サンクレスト

生産国	塩種区分	購入年
韓国	天日塩	2005

包装原文

モートン漬物塩  
高純度99.84%  
無公害天日塩  
3kg  
米国モートン社  
キムチ漬/タレ調味用

モートン漬物塩

■使用方法

- Morton漬物塩は高純度の天日塩で、一般漬物塩に比べ半分(1/2)の使用量で十分です。
- Morton漬物塩3kgで、白菜(約2kg)20株が漬けられます。  
一般漬物塩(約12株)に比べ、多量の漬物が可能です。
- 一般漬物塩に比べ、素早く漬かります。  
一般漬物塩が4~5時間掛かるのに比べ、3時間で出来上がり。
- Mortonの漬物塩は不純物がほとんど無い非常に清潔な食塩で、水溶けも素早い  
ため、タレをすり込む前に白菜をすすぐ必要がありません。
- 一般漬物塩とMortonの漬物塩の使用例(白菜1株を4等分し、6株を漬けた場合)

区分	一般漬物塩	Morton漬物塩
塩量	1,200g	700g
水量	5L	5L
所要時間	4~5時間	約3時間

- キムチ用タレを漬物塩で調味するなど、そのままご使用頂けます。
- Mortonの漬物塩は、非常に衛生的な天日塩を使用しているため、各種調味料(醤油、味噌、唐辛子味噌)を作る際にも風味を高めるほか、カビの害も著しく減少します。

食品衛生法による品質表示

製品名：モートン(Morton)漬物塩  
原産地/製造元：米国モートンソルト  
Chicago, IL 80806-1743 USA

輸入販売元：㈱サンクレスト  
(031)354-4330  
京畿道華城市楊甘面社倉里17

製造年月日：2003.11.10

賞味期限：2008.11.09

重量：3kg

原料および含量：塩/NaCl(99.84%)、硫酸カルシウム(0.018%)、  
硫酸マグネシウム(0.03%)  
塩化マグネシウム(0.03%)、湿度(0.01%)

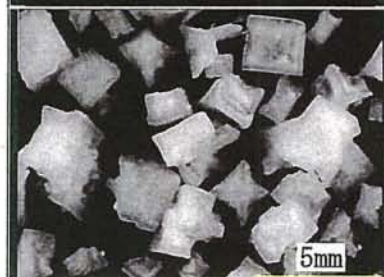
包装材質：ポリエチレン/ナイロン

返品および交換：㈱サンクレストまたは購入店

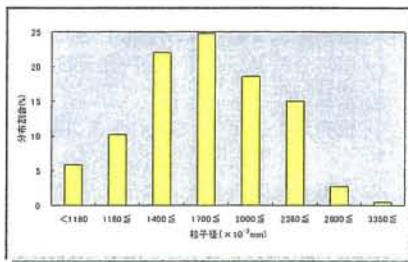
※温気のない涼しい場所に保管。

※本製品は消費者被害補償規定に基づき、交換または補償が可能です。

OTHER/分別ゴミ

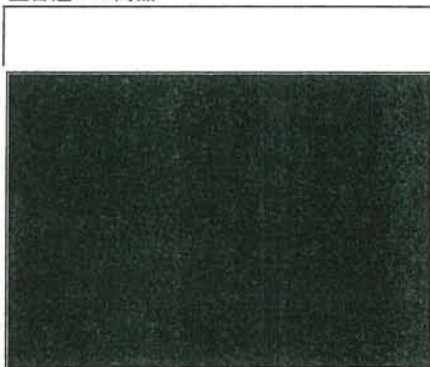


結晶形：粉碎塩



粒径分布

量目違いの商品



備考



主成分 (g/100g)

乾燥減量	IM	Cl	Ca	Mg	SO4	K	Na	Total
0.11	<0.01	60.45	0.02	0.02	0.09	0.04	39.16	99.89

結合組成 (g/100g)

NaCl	MgCl2	CaCl2	CaSO4	MgSO4	KCl	Na2SO4
99.55	0.040	-	0.068	0.048	0.076	-

微量成分 (mg/kg)

						その他	
Br	As	Cd	Cu	Hg	Pb	pH	平均粒径 (mm)
40	<0.02	<0.2	<0.2	<0.05	<1	9.4	1876



## 商品名

生塩

## 価格 内容量 製造・販売・輸入元

1,790円/オシ 700g ヨンジングリーン食品(株)

## 生産国

韓国

## 塩種区分

天日塩

## 購入年

2005

## 包装原文

特許出願：第2003-20455号

本製品はISO9001認証業者で製造した商品です。

塩生産専門企業

生きている自然の味をそのまま

ミネラル生塩

生塩（センヨム）

食卓・調理用 700g

長年培われてきた技術が名品を作ります。

良い製品のみを生産販売する-----

ヨンジングリーン食品(株)

YOUNG JIN GREEN FOOD

塩生産専門企業

ミネラル生塩

生塩

特徴 本製品は、先祖代々愛用してきた我々固有の自然塩である天日塩を澄んだ水で洗浄・乾燥し、干潟に含まれる不溶成分を除去し、海のミネラル成分など各種栄養分をそのまま残したアルカリ性塩で、淡白かつサッパリ味の食塩です。

用途 キムチ、醤油、唐辛子味噌の材料に、各種料理の調理時に

クローバーサービス：080-667-6800 消費者相談室：(041)-664-6800

・湿気を防ぐために、密閉した容器に入れてご使用下さい。

・流通過程で異常が生じた製品は、購入店でいつでも交換致します。

・本製品は財政経済省消費者被害補償規定に基づき、交換または補償が可能です。

・製品名：生塩

・内容量：700g

・食品名称：洗浄乾燥天日塩

・製造元：ヨンジングリーン食品(株)

忠清南道瑞山市首岩面富長里424-1

・許可番号：瑞山市第43号

・原料名（主成分）：天日塩100%（韓国）

・包装材質：ポリエステル+ポリエチレン

・賞味期限：製造日から5年間

（製造日：後面下部に別途表示）

OTHER/分別ゴミ

良い製品のみを生産販売する-----

ヨンジングリーン食品(株)

YOUNG JIN GREEN FOODS CO., LTD

本社：京畿道河南市甘二洞194

TEL：(02) 478-8461、408-1233

瑞山工場：忠清南道瑞山市首岩面富長里424-1

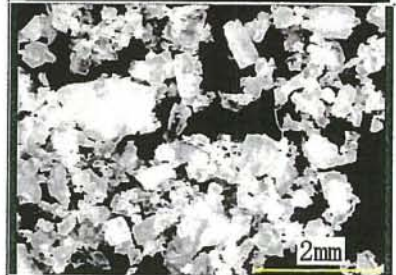
TEL：(041) 664-6800~1

天安工場：忠清南道天安市院城1洞479-10

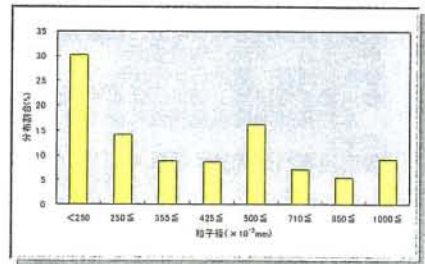
TEL：(041) 551-7700、551-6620

新安工場：全羅南道新安郡智島邑甘井里606-31

ホームページ：www.youngjinsalt.co.kr

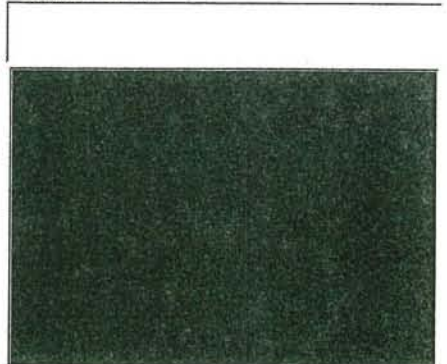


結晶形：粉碎塩



粒径分布

## 量目違いの商品



## 備考

## 主成分 (g/100g)

乾燥減量	IM	Cl	Ca	Mg	SO4	K	Na	Total
1.00	0.04	58.22	0.10	0.50	1.10	0.15	37.13	98.24

## 結合組成 (g/100g)

NaCl	MgCl2	CaCl2	CaSO4	MgSO4	KCl	Na2SO4
94.39	1.113	-	0.340	1.079	0.290	-

## 微量成分 (mg/kg)

Br	As	Cd	Cu	Hg	Pb	pH	平均粒径 (mm)	その他
346	<0.02	<0.2	<0.2	<0.05	<1	9.4	399	

商品名

ヘピョ天日塩-粗塩

価格	内容量	製造・販売・輸入元
1,650円	1,500g	(株)第一塩業/(株)新東邦
生産国	塩種区分	購入年
韓国	天日塩	2005

包装原文

豊富な天然ミネラル配合  
 原産地：国産  
 ヘピョ (Hae pyo)  
 天日塩-粗塩(クルゲン・ソグム)  
 国産100%  
 1.5kg

ヘピョ

天日塩-粗塩  
 天然ミネラルが豊富なヘピョの天日塩！  
 ■ヘピョ天日塩の特徴  
 ●国内の塩田で生産した良質塩  
 ●にがりを除去し、苦味ゼロ  
 ●塩分控えめ、キムチや醬類作りに最適

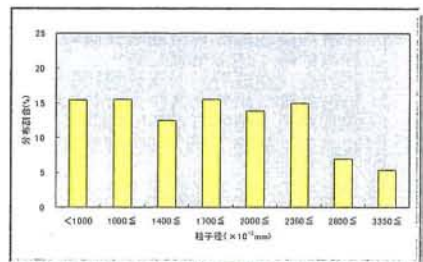
品質表示

原産地：西海岸(国内産)  
 生産者：商号：(株)第一塩業  
 住所：仁川広域市南洞区古棧洞738-2  
 事業者登録番号：139-81-29944  
 氏名：イ・ジェドク (Jae-deok Lee)  
 塩の種類：天日塩(粗塩)  
 重量：1.5kg  
 成分表示：NaCl80%以上  
 重金属適合可否：適合

- 包装材質：ポリエチレンテレフタレート、ポリエチレン
  - 保管方法：直射日光や湿気を避け、乾冷な場所に保管して下さい。開封後は異物や虫が入らないよう、ご注意ください。
  - 製造日：下部に別途表示
  - 賞味期限：製造日から3年
  - 消費者相談室：080-023-6240(受信者料金負担)
- 本製品は消費者保護法に基づき、消費者被害補償基準に準じて補償を受けられます。
- 流通専門販売元：(株)新東邦(Shin dong bang)  
 ソウル特別市麻浦区東橋洞204-5  
 www.sdb.co.kr
- 本製品は塩管理法に基づく品質基準を満たした製品です。
- OTHER/分別ゴミ  
 自主検査済  
 検  
 (株)新東邦



結晶形：天日結晶



粒径分布

量目違いの商品

3kg入り



備考

主成分 (g/100g)

乾燥減量	IM	Cl	Ca	Mg	SO4	K	Na	Total
14.40	0.03	48.57	0.09	1.22	2.05	0.32	29.88	96.56

結合組成 (g/100g)

NaCl	MgCl2	CaCl2	CaSO4	MgSO4	KCl	Na2SO4
75.96	2.950	-	0.306	2.293	0.603	-

微量成分 (mg/kg)

Br	As	Cd	Cu	Hg	Pb	その他	pH	平均粒径(mm)
642	<0.02	<0.2	<0.2	<0.05	<1		8.9	1817

商品名

脱水天日塩(粗塩)

価格	内容量	製造・販売・輸入元
2,690円	3,000g	天一(Chun il)商事
生産国	塩種区分	購入年
韓国	天日塩	2005

包装原文

白熊標  
脱水天日塩  
粗塩(クルゲン・ソグム)  
品質保証

3kg

特徴

- ・タイル敷きの塩田で生産した塩のみを精選包装しており、ご使用に便利かつ衛生的。
- ・高性能自動施設で脱水処理および包装した製品で、苦味を除去し、水分も極少量。
- ・本製品は西海岸の全羅南道新安郡の島で生産された食塩です。

天一(Chun il)商事

京畿道南楊州市襟接邑内閣里576-8号  
TEL : (031)573-8287 FAX : (031)574-1903

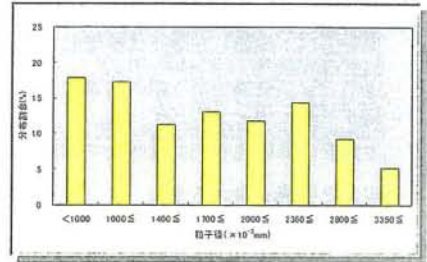
PE/分別ゴミ

品質表示

- ①原産地：全羅南道新安郡新衣面/国内産
- ②生産者：商号/天一商事  
住所/京畿道南楊州市襟接邑内閣里576-8  
事業者登録番号/132-09-45501  
氏名/キム・ヨンチル(Yeong-chil Kim)
- ③塩の種類：天日塩
- ④重量：3kg
- ⑤成分表示：NaCl80%以上
- ⑥重金属適合可否：適合  
国内産天日塩  
韓国塩販売共同組合認証

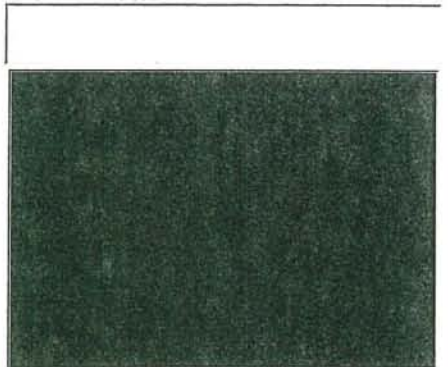


結晶形：天日結晶

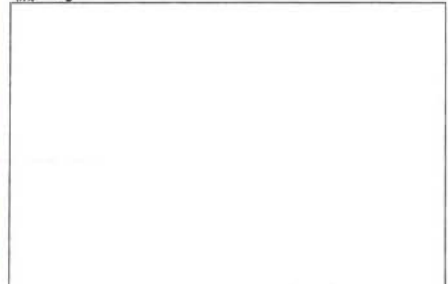


粒径分布

量目違いの商品



備考



主成分 (g/100g)

乾燥減量	IM	Cl	Ca	Mg	SO4	K	Na	Total
11.82	0.03	49.91	0.13	1.28	2.33	0.38	30.69	96.57

結合組成 (g/100g)

NaCl	MgCl2	CaCl2	CaSO4	MgSO4	KCl	Na2SO4
78.02	3.036	-	0.448	2.521	0.732	-

微量成分 (mg/kg)

Br	As	Cd	Cu	Hg	Pb	その他	pH	平均粒径 (mm)
676	<0.02	<0.2	<0.2	<0.05	<1		9.0	1807

商品名

グリーン粗塩

価格	内容量	製造・販売・輸入元
2,850円	3,300g	㈱ヨンジン (Young jin) グリーン食品

生産国	塩種区分	購入年
韓国	天日塩	2005

## 包装原文

本製品はISO9001認証業者で製造した商品です。

脱水処理した高級天日塩

グリーン粗塩(クルゲン・ソグム)

グリーン脱水塩とは

韓国西海岸の良質の塩のみを厳選し、遠心分離機で塩の中に含まれる人体に有害なにごりや不純物を取り除いた食塩で、キムチ、醤油はもちろん、全ての料理にご利用頂ける苦味の少ない高級天然塩です。

3.3kg

自然と健康を考える企業

ヨンジングリーン食品㈱

脱水処理した高級天日塩

グリーン粗塩

・本食塩は韓国西海岸の塩田で生産した優れた天日塩(検査済)のみを厳選し、遠心分離機で脱水し、人体に有害なにごりや不純物を取り除いた純度高い天日塩です。

・キムチ漬け用にご使用頂く場合、粗塩1kgあたり白菜3株が漬けられます。醤油作りの場合、麴4つを基準に水20%に粗塩約5kgを溶かして下さい。

品質表示

原産地: 国内産

生産者: 商号: ㈱ヨンジン (Young jin) グリーン食品

住所: 全羅南道新安郡智島邑甘井里606-31

事業者登録番号: 411-85-10404

氏名: ホ・ピョンウン (Byeong-ung Ho)

塩の種類: 天日塩

重量: 3.3kg

成分表示: NaCl80%以上

重金属適合可否: 適合

保管方法: 乾燥した場所に保管して下さい。

消費者相談室: 080-487-0188

返品および交換場所: 購入店または販売元

包装材質: ポリエチレン

国内産認証/韓国塩販売共同組合

本製品は韓国塩販売共同組合で認証した100%国内産の天日塩です。

自然と健康を考える企業

ヨンジングリーン食品㈱

YOUNG JIN GREEN FOODS CO., LTD

本社: 京畿道河内市甘二洞194

TEL: (02)478-8461

天安工場: 忠清南道天安市院城1洞479-10

TEL: (041)551-7700

瑞山工場: 忠清南道瑞山市音岩面富長里424-1

TEL: (041)664-6800・6801

塩田および智島工場: 全羅南道新安郡智島邑甘井里606-31

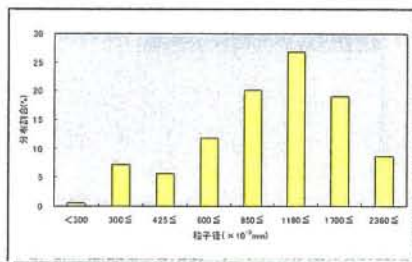
TEL: (061)275-2330

www.youngjinsalt.co.kr

PE/分別ゴミ



結晶形: 天日結晶



粒径分布

量目違いの商品

8kg入り



備考

主成分 (g/100g)

乾燥減量	IM	Cl	Ca	Mg	SO4	K	Na	Total
8.55	0.04	52.44	0.15	0.97	2.00	0.35	32.75	97.25

結合組成 (g/100g)

NaCl	MgCl2	CaCl2	CaSO4	MgSO4	KCl	Na2SO4
83.26	2.151	-	0.499	2.065	0.667	-

微量成分 (mg/kg)

Br	As	Cd	Cu	Hg	Pb	pH	平均粒径 (mm)
527	<0.02	<0.2	<0.2	<0.05	<1	9.0	1328

その他

商品名

脱水高級天日塩 白菜15~20株漬物用

価格 4,750円 内容量 5,500g 製造・販売・輸入元 天一商事

生産国 韓国 塩種区分 天日塩 購入年 2005

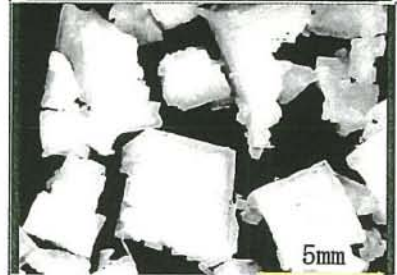
包装原文

脱水高級天日塩  
白菜15~20株漬物用  
白熊標(Baek kom pyo)  
5.5kg  
天一商事  
京畿道南楊州市椽接邑内閣里576-8号  
電話：(031)573-8287

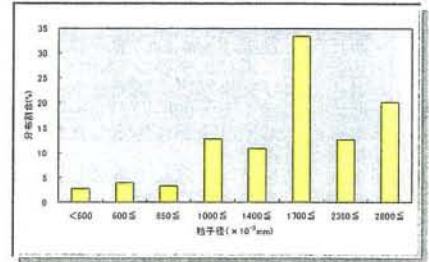
品質表示

原産地：全羅南道新安郡新衣面：国内産  
生産者：商号：天一商事  
住所：京畿道南楊州市椽接邑内閣里576-8号  
事業者登録番号：132-09-45501  
氏名/キム・ヨンチル(Yeong-chil Kim)

塩の種類：天日塩  
重量：5.5kg  
成分表示：NaCl80%以上  
重金属適合可否：適合  
国内産天日塩  
韓国塩販売協同組合認証  
PP/分別ゴミ



結晶形：天日結晶



粒径分布

量目違いの商品



備考

備考欄

主成分 (g/100g)

乾燥減量	IM	Cl	Ca	Mg	SO4	K	Na	Total
10.70	0.04	49.75	0.12	1.76	3.55	0.44	30.24	96.60

結合組成 (g/100g)

NaCl	MgCl2	CaCl2	CaSO4	MgSO4	KCl	Na2SO4
76.88	3.669	-	0.394	4.097	0.835	-

微量成分 (mg/kg)

Br	As	Cd	Cu	Hg	Pb	pH	平均粒径(mm)
795	<0.02	<0.2	<0.2	<0.05	<1	9.2	2035

その他

商品名

泉標・塩妖精・天日塩

価格	内容量	製造・販売・輸入元
1,450₩	1,500g	韓一(Han il)食品株

生産国	塩種区分	購入年
韓国	天日塩	2005

包装原文

泉(Saem)標  
 塩妖精  
 国産キムチ漬専用塩  
 天日塩  
 100%国産  
 ISO9001認証/消費者賠償保険6億ウォン加入  
 いつも健康で幸せでありますように、泉標が真心込めて作りました。  
 脱水洗浄天日塩1.51kg

泉標

いつも健康で幸せでありますように、泉標が真心込めて作りました。

塩妖精

天日塩

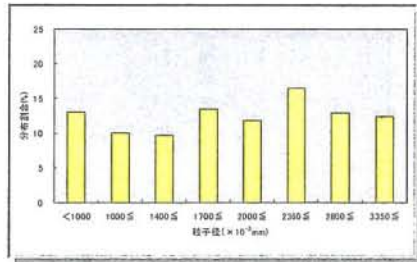
“塩妖精の天日塩はこんなに違います”  
 “塩妖精の天日塩”は全羅南道新安地方で採取した国産塩を2度選別した良質な粒子から作った食塩で、白菜漬や味付けに適した清潔で苦味のない天然塩です。  
 \*天日塩の選別過程上、粒子が小さくなることもあります。

- ・製品名：泉標塩妖精天日塩
- ・塩の種類：脱水天日塩(粗塩)
- ・塩化ナトリウム：NaCl80%以上
- ・重量：1.5kg
- ・生産地：全羅南道新安郡
- ・生産者：商号：韓一(Han il)食品株  
 住所：慶尚北道安東市豊山邑槐亭里238  
 氏名：パク・ヨンウ(Yeong-u Park)  
 事業者登録番号：136-81-26889
- ・重金属適合可否：適合
- ・販売元：泉標(Saem pyo)食品株式会社/ソウル特別市中区筆洞1街51-9
- ・包装材質：ポリエチレン(内側)
- ・返品および交換場所：販売元および購入店
- ・顧客相談室：080-996-7777(料金は泉標が負担します)
- ・本製品は財政經濟部が告示した消費者被害補償規定に基づき、交換または補償が可能です。
- ・直射日光を避け、涼しく乾燥した場所に保管して下さい。
- ・製造日：後面下部に表記
- ・本製品は賞味期限が半永久的であるため、製造日のみ表示しております。

産地：国産/自主検査：検  
 OTHER/分別ゴミ



結晶形：天日結晶

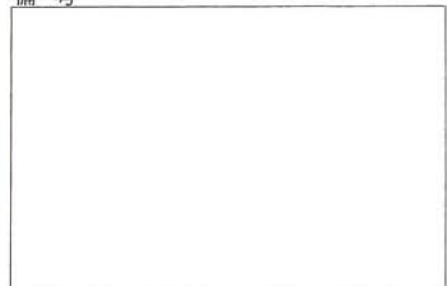


粒径分布

量目違いの商品



備考



主成分 (g/100g)									
乾燥減量	IM	Cl	Ca	Mg	SO4	K	Na	Total	
5.11	0.02	55.84	0.09	0.19	0.44	0.06	35.93	97.68	
結合組成 (g/100g)									
NaCl	MgCl2	CaCl2	CaSO4	MgSO4	KCl	Na2SO4			
91.32	0.506	-	0.292	0.291	0.109	-			
微量成分 (mg/kg)								その他	
Br	As	Cd	Cu	Hg	Pb	pH	平均粒径(mm)		
170	<0.02	<0.2	<0.2	<0.05	<1	8.4	2141		

商品名

脱水天日塩

価格	内容量	製造・販売・輸入元
2,650円	3,000g	(株)ソグム・サラン(SogeuM Sarang)

生産国	塩種区分	購入年
韓国	天日塩	2005

包装原文

清浄高級塩  
ソグム・サラン(塩の愛)がお届けする清い自然の贈り物  
脱水天日塩  
3kg  
先端設備で不純物を取り除いたソグム・サランの脱水塩は、私たちの料理にピッタリな苦味のない清浄高級食塩です。  
ソグム・サラン

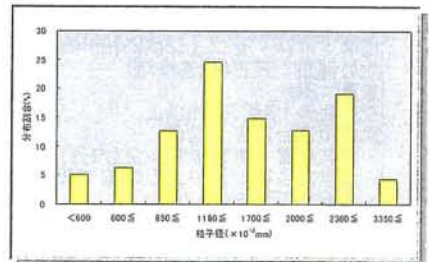
清浄高級塩  
ソグム・サランがお届けする清い自然の贈り物  
脱水天日塩

- 品質表示
- ①生産地：全羅南道新安郡
  - ②生産者：商号：(株)ソグム・サラン(SogeuM Sarang)  
住所：京畿道河南市望月洞345  
事業者登録番号：215-81-85317  
氏名：キム・ミョンヒ(Myeong-heui Kim)
  - ③塩の種類：国産天日塩
  - ④重量：3kg
  - ⑤成分表示：塩化ナトリウム80%以上
  - ⑥重金属適合可否：適合
- ※ソグム・サランの天日塩は、黄海の清潔な海域で生産された国内産の天日塩のみを厳選し、遠心分離機で完全脱水処理し、人体に有害な加里や不純物を完全に除去した天日塩です。
- 賞味期限：半永久的
  - 包装材質：ポリエステル+ポリエチレン
- ソグム・サラン  
本社：ソウル特別市松坡区可樂洞173-2  
富川支店：京畿道富川市梧亭区古康洞289-9  
原州支店：江原道原州市中央洞39-1  
消費者相談室：(02) 485-4529

OTHER/分別ゴミ

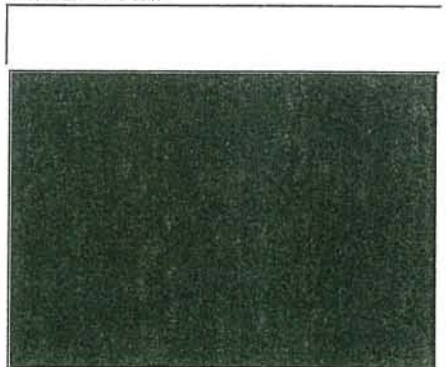


結晶形：天日結晶



粒径分布

量目違いの商品



備考



主成分 (g/100g)

乾燥減量	IM	Cl	Ca	Mg	SO4	K	Na	Total
11.75	0.02	50.32	0.13	1.14	2.54	0.27	31.39	97.56

結合組成 (g/100g)

NaCl	MgCl2	CaCl2	CaSO4	MgSO4	KCl	Na2SO4
79.79	2.274	-	0.448	2.791	0.515	-

微量成分 (mg/kg)

Br	As	Cd	Cu	Hg	Pb	その他	pH	平均粒径(mm)
567	<0.02	<0.2	<0.2	<0.05	<1		9.0	1733

商品名

粗めの天日塩

価格	内容量	製造・販売・輸入元
4,140円	3,000g	大韓塩業組合

生産国	塩種区分	購入年
韓国	天日塩	2005

包装原文

粗めの天日塩

国産塩

ハヤングム(Hyan geum、白い金)

純粋国産洗浄・乾燥塩

品質保証

3kg

大韓塩業組合

“ハヤングム”は組合員が生産した純国内産の天日塩を洗浄・乾燥して品質を向上し、組合員が直接販売致しております。

粗めの天日塩

国産塩

ハヤングム(Hyan geum、白い金)

純粋国産洗浄・乾燥塩

ハヤングムの特徴

- キムチやその他漬物の味を決める熟成過程で、有機酸と二酸化炭素の発生を促し、食材の味を引き立てます。
  - 天然ミネラル成分(カルシウム、マグネシウム、カルシウムなど)が多量に含まれています。
  - 塩分控えめ、陽イオンを多量に含んでおり、健康を守る食塩です。
  - 人体の有害酸素を取り除く純粋国産アルカリ性の食塩です。
- ※韓国の味を守る純粋国産食塩です。

品質表示

原産地：西海岸(国内産)

生産者：商号：大韓塩業組合

住所：全羅南道靈巖郡三湖邑羅佛里

事業者登録番号：113-82-00772

氏名：パク・セジュン(Se-jun Park)

塩の種類：天日塩(洗浄塩)

重量：3kg

成分表示：NaCl80%以上

重金属適合可否：適合

・包装材質：ポリエチレン(内側)

・保管およびご使用上の注意：直射日光を避け、湿気の少ない乾燥した場所に保管して下さい。

・返品および交換場所：組合または購入店

・本製品は消費者被害補償規定に基づき、交換または補償が可能です。

・顧客相談センター：061)462-1400

・大韓塩業組合は顧客の意見を尊重致します。

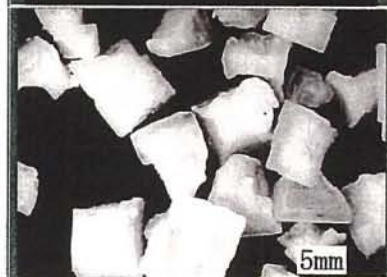
<http://www.ksalt.or.kr>

OTHER/分別ゴミ

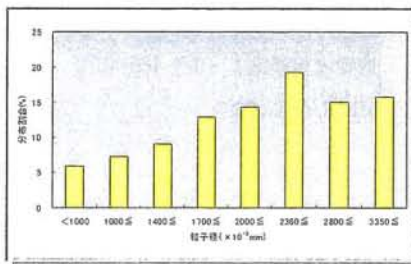
検査合格：検

大韓塩業組合

※本製品は長期間保管しても品質に問題ないため、賞味期限を記載しておりません。



結晶形：天日結晶



粒径分布

量目違いの商品



備考

主成分 (g/100g)

乾燥減量	IM	Cl	Ca	Mg	SO4	K	Na	Total
4.89	0.02	54.90	0.07	0.78	1.41	0.20	34.60	96.87

結合組成 (g/100g)

NaCl	MgCl2	CaCl2	CaSO4	MgSO4	KCl	Na2SO4
87.96	1.816	-	0.231	1.557	0.385	-

微量成分 (mg/kg)

Br	As	Cd	Cu	Hg	Pb	pH	平均粒径 (mm)
421	<0.02	<0.2	<0.2	<0.05	<1	9.0	2381

その他



商品名

自然塩

価格	内容量	製造・販売・輸入元
2,000円	3,000g	エデン・ソグム

生産国	塩種区分	購入年
韓国	天日塩	2005

包装原文

自然塩  
完全脱水  
神様はあなたを愛しています。

天日塩

3kg

エデン・ソグム(エデン塩)(訳注:キリスト教系企業と思われる)

大田広域市大徳区梧亭洞705

TEL. 631-9358, FAX. 672-0948

本製品の特徴(自然塩)

塩管理法に基づく検査に合格した製品で、にがり(苦味成分)を高速脱水(RPM3600)で完全除去したほか、人体に必要なミネラルが豊富です。

品質表示

生産地: 国内産(西海岸)

生産者: 商号: エデン・ソグム

住所: 大田広域市大徳区梧亭洞705

事業者登録番号: 306-99-42329

氏名: ベク・スンヒ(Seung-hui Baek)

塩の種類: 天日塩

重量および比重: 重量: 3kg

比重: 度以上

成分表示: 塩化ナトリウム: 80%以上

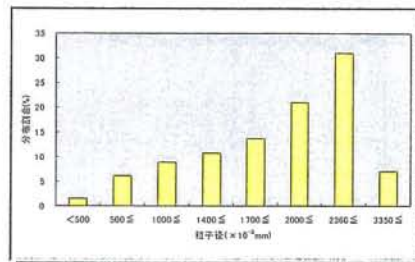
重金属適合可否: 適合

※本製品は他製品とは差別化された良質の食塩です。

OTHER/分別ゴミ

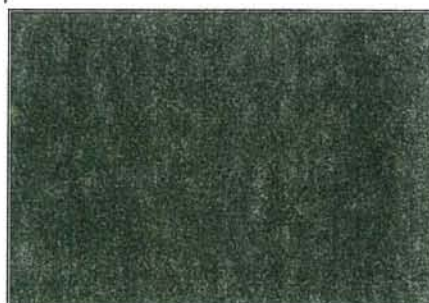


結晶形: 天日結晶



粒径分布

量目違いの商品



備考

主成分 (g/100g)

乾燥減量	IM	Cl	Ca	Mg	SO4	K	Na	Total
7.70	0.04	53.21	0.13	0.80	1.35	0.23	33.36	96.82

結合組成 (g/100g)

NaCl	MgCl2	CaCl2	CaSO4	MgSO4	KCl	Na2SO4
84.79	2.108	-	0.455	1.287	0.442	-

微量成分 (mg/kg)

Br	As	Cu	Cu	Hg	Pb	pH	平均粒径(mm)
480	<0.02	<0.2	<0.2	<0.05	<1	8.8	2163

その他

商品名

計り売り

価格 内容量 製造・販売・輸入元

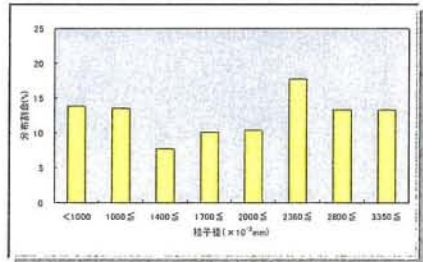
1,000g 韓国 天日塩

生産国 韓国 塩種区分 天日塩 購入年 2005

包装原文



結晶形：天日結晶



粒径分布

量目違いの商品



備考



主成分 (g/100g)

乾燥減量	IM	Cl	Ca	Mg	SO4	K	Na	Total
12.37	0.03	49.96	0.11	1.30	2.15	0.38	30.62	96.92

結合組成 (g/100g)

NaCl	MgCl2	CaCl2	CaSO4	MgSO4	KCl	Na2SO4
77.84	3.219	-	0.360	2.379	0.728	-

微量成分 (mg/kg)

Br	As	Cd	Cu	Hg	Pb	その他	pH	平均粒径 (mm)
735	<0.02	<0.2	<0.2	<0.05	<1		9.0	2013

商品名

計り売り

価格 内容量 製造・販売・輸入元

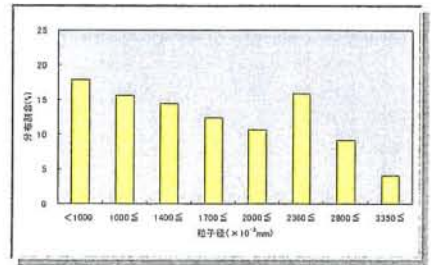
1,000g 韓国 天日塩 2005

生産国 韓国 塩種区分 天日塩 購入年 2005

包装原文

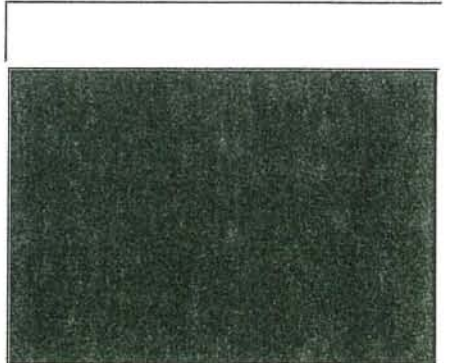


結晶形：天日結晶



粒径分布

量目違いの商品



備考

主成分 (g/100g)

乾燥減量	IM	Cl	Ca	Mg	SO4	K	Na	Total
9.17	0.04	52.50	0.07	1.06	1.77	0.29	32.64	97.54

結合組成 (g/100g)

NaCl	MgCl2	CaCl2	CaSO4	MgSO4	KCl	Na2SO4
82.97	2.592	-	0.251	1.993	0.553	-

微量成分 (mg/kg)

Br	As	Cd	Cu	Hg	Pb	その他	pH	平均粒径(mm)
548	<0.02	<0.2	<0.2	<0.05	<1		9.0	1797

商品名

計り売り

価格 内容量 製造・販売・輸入元

1,000㌔

生産国

韓国

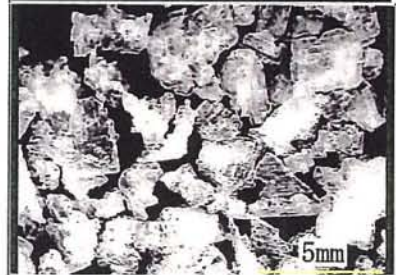
塩種区分

天日塩or再製塩

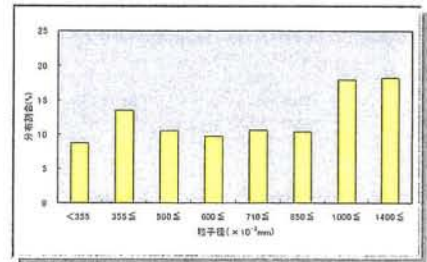
購入年

2005

包装原文



結晶形：フレーク塩+凝集塩



粒径分布

量目違いの商品



主成分 (g/100g)

乾燥減量	IM	Cl	Ca	Mg	SO4	K	Na	Total
4.37	0.02	57.52	0.08	0.07	0.22	0.02	37.17	99.47

結合組成 (g/100g)

NaCl	MgCl2	CaCl2	CaSO4	MgSO4	KCl	Na2SO4
94.49	0.258	-	0.285	0.030	0.040	-

微量成分 (mg/kg)

Br	As	Cd	Cu	Hg	Pb	その他	pH	平均粒径 (mm)
109	<0.02	<0.2	<0.2	<0.05	<1		8.6	802

備考

結晶形状から、再製塩の可能性もある。

商品名

農協ハナロ粗塩

価格	内容量	製造・販売・輸入元
2,600円/㍴	3,000g	F2(株)ヨンジングリーン食品/農協ハナロマート

生産国	塩種区分	購入年
韓国	天日塩	2005

包装原文

農協ハナロ粗塩  
高級脱水天日塩  
農協ハナロの粗塩は清潔な新安塩田で良質の塩のみを厳選し、遠心分離機で塩の中に含まれる人体に有害なにがりや不純物を除去した食塩です。キムチや醤油作りなど各種料理にご使用頂いても鮮度優れ、苦味のない高級天日塩です。  
国産天日塩100%  
3kg

農協ハナロ粗塩  
高級脱水天日塩  
お客様に良質の商品を低価格で提供するため、農協が独自開発した商品です。

品質表示

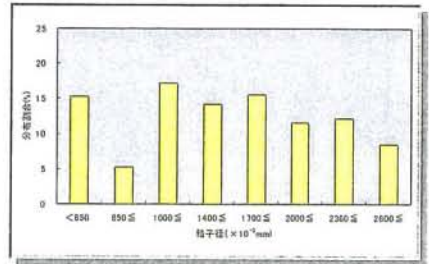
原産地：国内産  
生産者：商号：F3(株)ヨンジン(ヨンジン)グリーン食品  
住所：全羅南道新安郡智島邑甘井里606-31  
事業者登録番号：411-85-10404  
氏名：ホ・ピョンヨン(Byung-yong Ho)  
塩の種類：天日塩  
重量：3kg  
成分表示：NaCl80%以上  
重金属適合可否：適合  
■製品名：農協ハナロ粗塩  
■許可番号：新安第1034号  
■原料名：天日塩100%  
■内容量：3kg  
■保管方法：乾燥した場所に保管して下さい。  
■本製品は財政経済省告示の消費者被害補償規定に基づき、交換または補償が可能です。  
■販売元：農協ハナロマート(クラブ)/  
京畿道華城郡東灘面英川里603-1  
■TEL：(031)370-1100  
■返品または交換場所：購入店または販売元  
■包装材質：ポリエチレン  
国内産/認証  
韓国塩販売業協同組合

本製品は韓国塩販売業協同組合で認証した100%国産天日塩

LDPE/分別ゴミ



結晶形：天日結晶



粒径分布

量目違いの商品



備考



主成分 (g/100g)

乾燥減量	IM	Cl	Ca	Mg	SO4	K	Na	Total
9.04	0.03	51.63	0.12	1.11	2.42	0.33	32.21	96.89

結合組成 (g/100g)

NaCl	MgCl2	CaCl2	CaSO4	MgSO4	KCl	Na2SO4
81.88	2.237	-	0.394	2.689	0.622	-

微量成分 (mg/kg)

Br	As	Cd	Cu	Hg	Pb	pH	平均粒径(mm)
543	<0.02	<0.2	<0.2	<0.05	<1	9.0	1663

その他

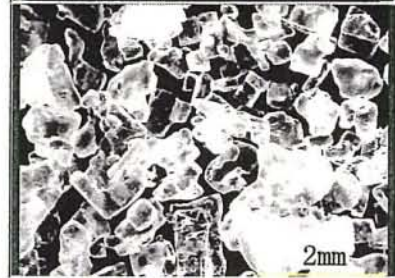
商品名

大袋を分封

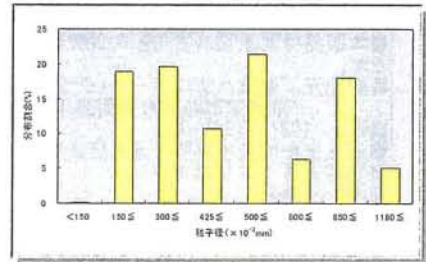
価格	内容量	製造・販売・輸入元
2,000円		

生産国	塩種区分	購入年
韓国	天日塩	2005

包装原文

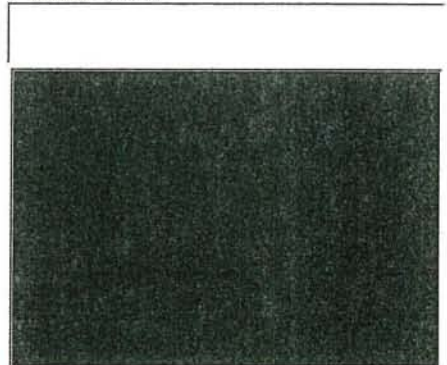


結晶形：天日結晶



粒径分布

量目違いの商品



備考

主成分 (g/100g)

乾燥減量	IM	Cl	Ca	Mg	SO4	K	Na	Total
8.19	0.08	54.89	0.02	0.06	0.09	0.03	35.48	98.84

結合組成 (g/100g)

NaCl	MgCl2	CaCl2	CaSO4	MgSO4	KCl	Na2SO4
90.2	0.172	-	0.054	0.060	0.050	-

微量成分 (mg/kg)

Br	As	Cd	Cu	Hg	Pb	pH	平均粒径(mm)	その他
130	<0.02	<0.2	<0.2	<0.05	<1	8.6	486	

商品名

計り売り

価格 内容量 製造・販売・輸入元

2,000㌦

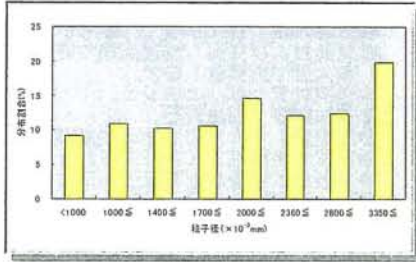
生産国 韓国 塩種区分 天日塩 購入年 2005

包装原文

包装原文の欄は空欄です。

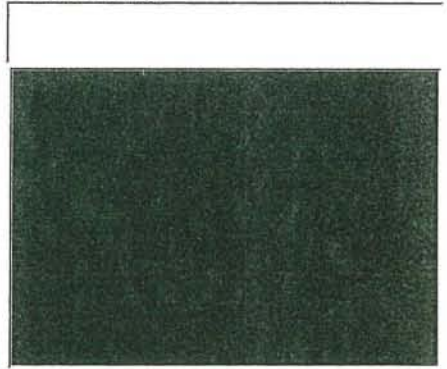


結晶形：天日結晶



粒径分布

量目違いの商品



主成分 (g/100g)

乾燥減量	IM	Cl	Ca	Mg	SO4	K	Na	Total
7.64	0.02	53.51	0.05	0.68	1.08	0.19	33.77	96.94

結合組成 (g/100g)

NaCl	MgCl2	CaCl2	CaSO4	MgSO4	KCl	Na2SO4
85.83	1.711	-	0.177	1.195	0.370	-

微量成分 (mg/kg)

Br	As	Cd	Cu	Hg	Pb	その他	pH	平均粒径 (mm)
420	<0.02	<0.2	<0.2	<0.05	<1		8.7	2275

備考

備考欄は空欄です。

商品名

キムチ漬け塩

価格	内容量	製造・販売・輸入元
1,730円	3,000g	サムボ(Sam bo)物産
生産国	塩種区分	購入年
韓国	不明	2005

包装原文

商標登録第296437号  
キムチ(漬け)塩  
キムチの異臭をシャットアウト!  
味噌のカビもサッパリ!  
新鮮な味そのまま!  
3kg

商標登録第296437号  
キムチ(漬け)塩  
製品の特徴と効果  
■にがり成分(苦味)が少なく清潔です。  
漬物にもよく溶け、使いやすい食塩です。

美味しいキムチのつけ方と機能  
一般食塩を使用するのと同じくご使用下さい。  
キムチ塩3kgあたり、白菜10株が漬けられます。  
※白菜の重さ:約2kg  
-4~5時間後、白菜を洗って水を除きます。  
(一般塩を使用するのと同様)  
-漬けダレをキムチ塩で擦り込んでキムチを漬けます。  
24時間以上漬けた後、冷蔵保管すれば、美味しいキムチが長持ちし、味も淡泊になります。  
-醤油、味噌、唐辛子味噌を作る場合、苦味がなく味が向上し、カビも抑制します。

- キムチ漬け塩の表示事項: 営業届出番号: 広州2-90号
- 製品名: キムチ漬け塩
- 重量: 3kg
- 保存方法: 湿気がなく、涼しい場所に保管して下さい。
- 返品および交換: 流通過程で異常が生じた製品は、本社および代理店または購入店で交換致します。
- 包装材質: ポリエチレン
- 賞味期限: 別途表記
- 製造元: サムボ(Sam bo)物産/京畿道広州市五浦邑陽筏里162-1
- 消費者相談室: (02)2208-1212
- 本製品は消費者被害補償規定に基づき、返品および補償が可能です。
- <http://sambosalt.co.kr>

品質表示

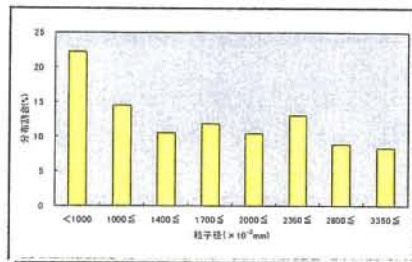
原産地: 西海岸(国内産)  
生産者: 商号: サムボ(Sam bo)物産  
住所: 京畿道広州市五浦邑陽筏里162-1  
事業者登録番号: 216-02-81261  
氏名: イ・ジョンガブ(Jong-gap Lee)  
重量: 3kg  
成分表示NaCl: 80%以上

重金属適合可否: 適合  
自主検査済み

サムボ物産  
OTHER/分別ゴミ

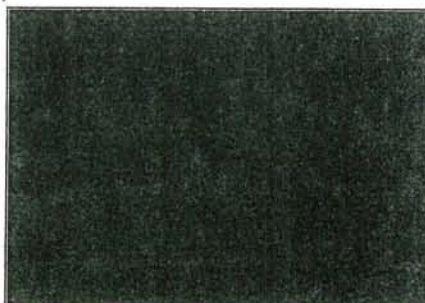


結晶形: 天日結晶



粒径分布

量目違いの商品



備考

サムボ社ホームページによれば、鳳仙花抽出物を添加しており、「加工塩」であると思われる。

主成分 (g/100g)

乾燥減量	IM	Cl	Ca	Mg	SO4	K	Na	Total
9.92	0.02	52.17	0.07	0.93	1.54	0.27	32.57	97.49

結合組成 (g/100g)

NaCl	MgCl2	CaCl2	CaSO4	MgSO4	KCl	Na2SO4
82.80	2.261	-	0.231	1.728	0.507	-

微量成分 (mg/kg)

Br	As	Cd	Cu	Hg	Pb	pH	平均粒径(mm)
563	<0.02	<0.2	<0.2	<0.05	<1	8.8	1795

その他