

塩の実験

食塩を使って氷をつってみよう

★むずかしさ



🕒所要時間

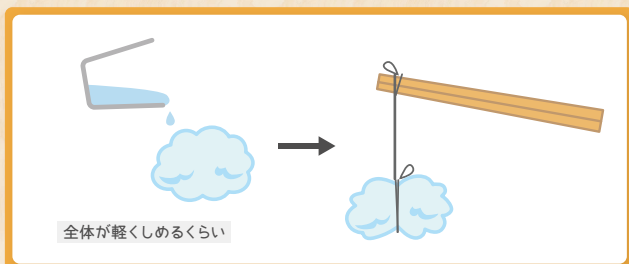
30分以内

準備するもの

- 食塩(小さじ半分~1杯ぐらい)
- わた(丸めて1センチ~1.5センチぐらい)
- 糸(30センチから50センチぐらい)
- わりばし
- 水
- 氷
- 氷をのせる皿など

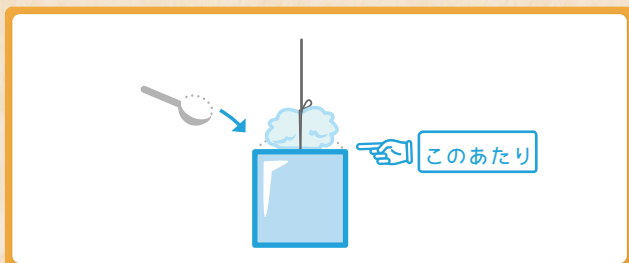
手順

1



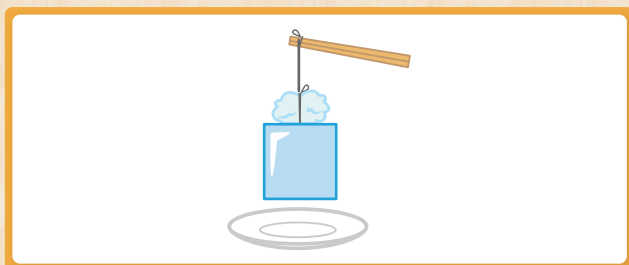
水でぬらしたわたを丸めて糸で結び、糸の一方をわりばしに結びつけます。

2



氷の上に、1で準備したわたを乗せ、小さじ半分から1杯ぐらいの食塩をかけます。
氷とわたが触れているところに食塩をかけてみましょう。

3



30秒~1分くらい待ったら、糸をそっと持ち上げてみましょう。

📄 この実験を印刷する